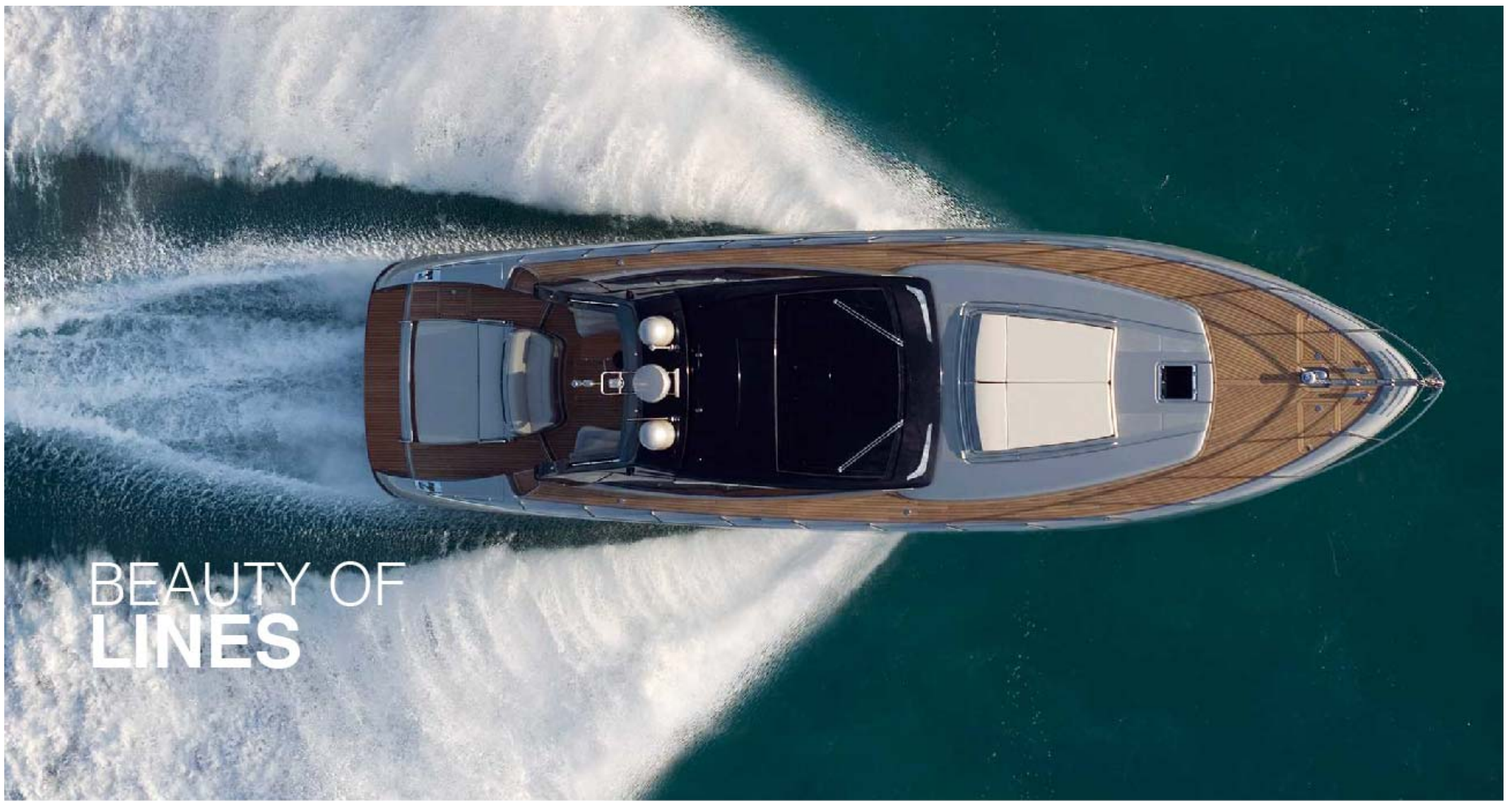


*Riva*



VERTIGO 63





## BEAUTY OF LINES

We are facing here the outstanding and **legendary** style of the Italian tradition: the brand Riva. This boat is an amazing merge of style and design: painstaking care to the **beauty of the lines**, craftsmanship, comfort and **luxury** of the **exteriors** and **cabins**. Definitely worth trying, to treat yourself with the taste of a top class luxury yacht.

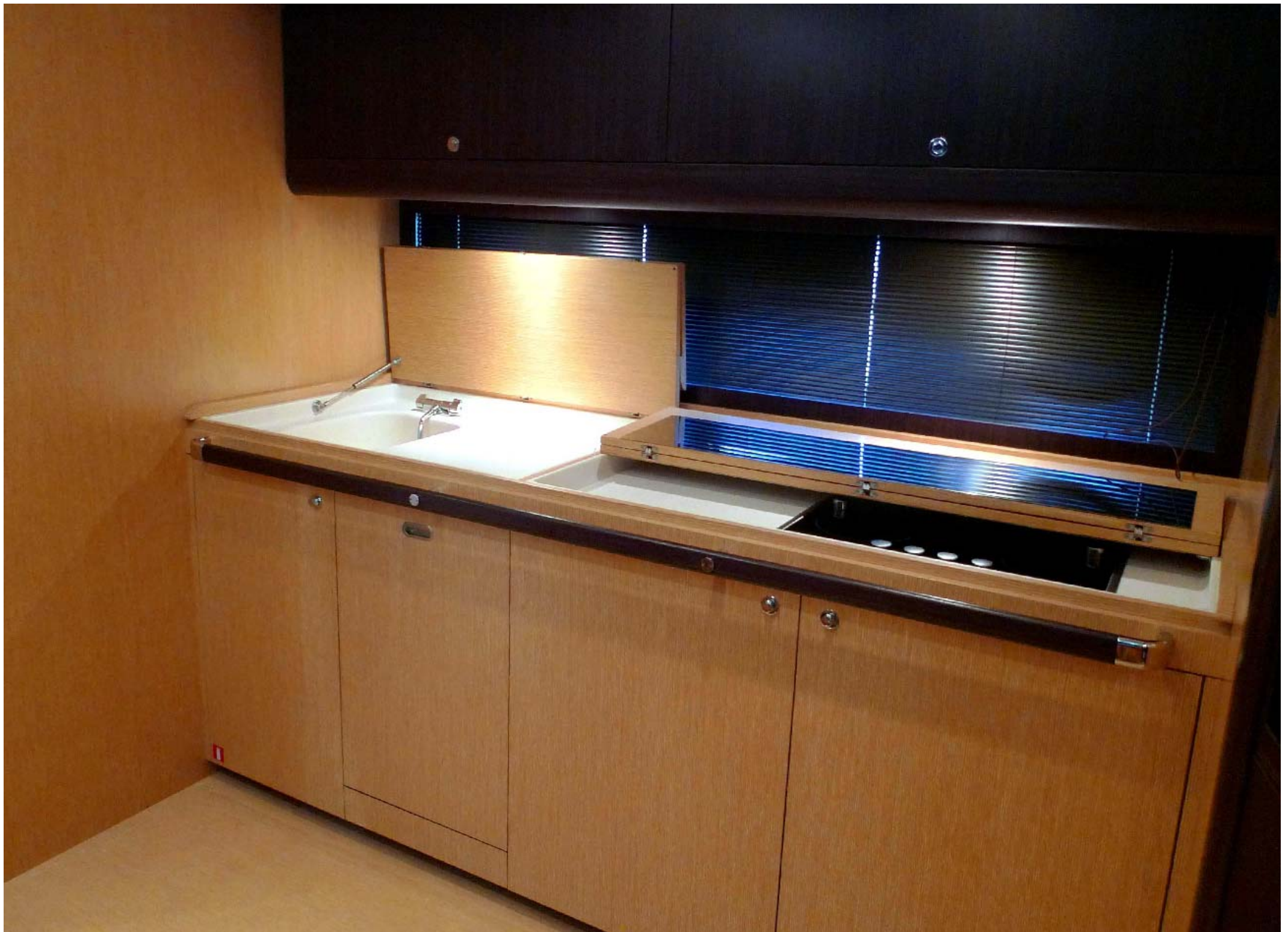




## BELLEZZA DELLE LINEE

Ci troviamo di fronte allo stile superlativo e ormai **legendario** della migliore tradizione italiana: il marchio Riva. Nella sua categoria questa imbarcazione è un concentrato di stile e design per la cura e la **bellezza delle linee** originali, per la qualità costruttiva eccezionale, per la comodità e il **lusso** degli **spazi esterni** e delle **cabine**. Da provare per regalarsi la raffinata sensazione di vivere il top in materia di luxury yacht.













Riva

# ON BOARD COMFORTS

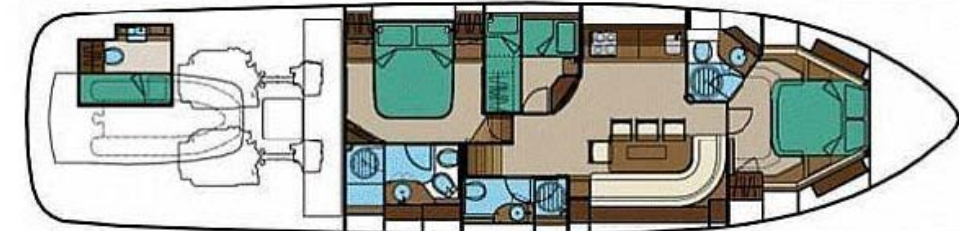
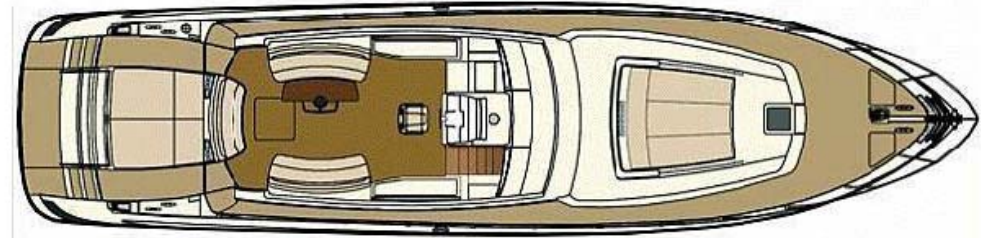
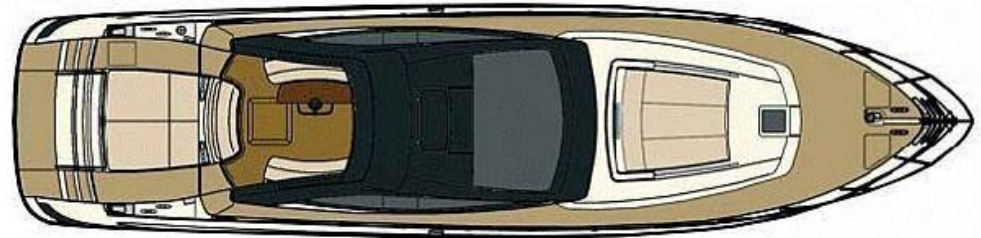


- Toy water su richiesta anticipata: **Bananone, Ciambellone, Wakeboard, Sci nautici, ecc.**
  - **Moto d'acqua:** solo su richiesta anticipata.
  - Paddle Board su richiesta anticipata.
  - **Fly board** su richiesta anticipata: disponibile in alcune aree predefinite.
  - A bordo troverete tutte le **attrezzature** necessarie per le attività **snorkeling**.
- 
- Water toys are available only if requested: **Banana boat, Towable tubes, Wakeboard, Water ski, ect.**
  - **Jet ski:** are available only if requested in advance.
  - Paddle Board are available only if request.
  - **Fly board** are available only if requested: available only in certain areas.
  - On board you will find all the needed **equipment for snorkeling**.

# LAYOUT AND EQUIPMENT

- 2 cabine matrimoniali, 1 cabina doppia, 2 toilets complete e indipendenti, lussuosa e ampia dinette con cucina dedicata.
- Tender on garage, Hard-Top.

- 2 master cabins, 1 twin cabin, 2 full separate toilets, luxurious and comforting below deck dinette with dedicated kitchen.
- Tender on garage, Hard-Top.



CATEGORY: <i>CATEGORIA:</i>	Open/Hard Top <i>Open/Hard Top</i>
SHIPYARD/MODEL: <i>CANTIERE/MODELLO:</i>	Riva Vertigo 63 <i>Riva Vertigo 63</i>
LENGTH: <i>LUNGHEZZA:</i>	20 metri <i>20 metri</i>
BEAM: <i>LARGHEZZA:</i>	4,8 metri <i>4,8 metri</i>
ENGINES: <i>MOTORI:</i>	Man Cr 12 2x 1360 HP <i>Man Cr 12 2x 1360 HP</i>
PASSENGERS CAPACITY: <i>PORTATA OSPITI:</i>	12 <i>12</i>
CREW: <i>EQUIPAGGIO:</i>	2 (Comandante & Hostess) <i>2 (Captain &amp; Hostess)</i>

# TECHNICAL DETAILS